

Průmyslové zóny

Hlavní průmyslové zóny Kutné Hory jsou situovány ve východní části města, v rovinatém terénu po pravém břehu říčky Vrchlice. Samozřejmostí je dopravní napojení na silniční síť, územím jsou vedeny dvě železniční tratě, dostupné železniční nádraží s možností zavlečkování. S centrem města jsou průmyslové zóny komunikačně spojeny silnicí II/126 (Tábor / Kolín / Praha) a III/033 21 (Brno / Cáslav / Kutná Hora). Zóny svým umístěním navazují na stávající prosperující podniky (Philip Morris ČR a.s., CKD a.s., Foxconn Technology CZ s.r.o., Obila, a.s.) a jejich **rozvojové plochy**.

Územní plán Města Kutná Hora

Lokalita v okolí těchto zón je dostatečně kapacitní pro případný další rozvoj. Dle Územního plánu Města lze území využít k výrobě a skladování. Z hlediska funkčního využití území má závazně stanovenou funkci: „Výrobní aktivity, doporučeného funkčního typu průmyslové podniky, kapacitní sklady (tj. plochy pro průmyslové provozovny a kapacitní sklady, které nejsou přípustné v jiných stavebních územích). Území je určeno především k umísťování a uskutečňování výrobních činností průmyslových, zemědělských, výrobních služeb a ostatních služeb s výrobní a průmyslovou činností související včetně její administrativy a provozoven, a to převážně v uzavřených areálech s minimální frekvencí styku s veřejností“.

„Obvyklé a přípustné **využití území** zahrnuje zařízení výroby a výrobních služeb průmyslových, popřípadě zemědělských, sklady a zařízení velkoobchodu, obvykle v uzavřených areálech. Podmínečně přípustné využití území zahrnuje komerční aktivity, výzkumné ústavy, zábavní a veletržní zařízení, výjimečně jsou přípustné byty pro osoby zajišťující dohled nebo majitele provozovny. Nepřípustné využití území zahrnuje bydlení a obslužné činnosti, děje a zařízení s bydlením bezprostředně související, velkokapacitní obchodní zařízení.“

V navržených výrobních zónách je třeba dodržovat tyto **zásady** (rovněž pro dimenzování energií a vodního hospodářství):

- koeficient zastavění 0,5
- zpevněné plochy 30 %, zeleň 20 %
- výška objektů - 2 nadzemní podlaží, výška po římsu max. 10 m
- provozem výrobních zařízení nesmí dojít k negativnímu ovlivňování stávající i navržené bytové zástavby

Dostupná infrastruktura:

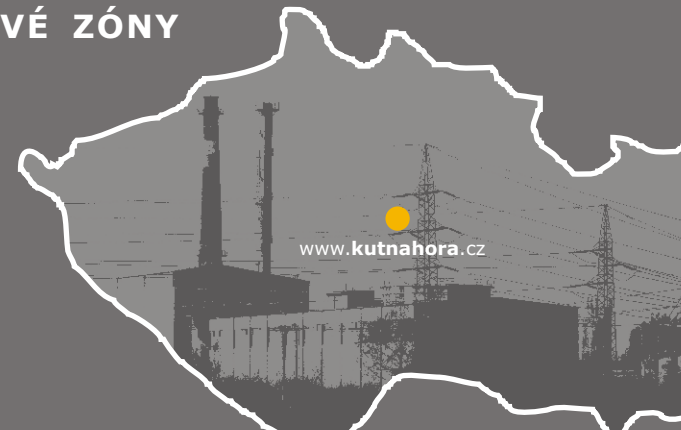
- dopravní infrastruktura:
 - železniční doprava (železniční trať Praha / Kolín / Havlíčkovy Brod / Brno, 2 km železniční nádraží)
 - silniční doprava (dopravní napojení na dálnice D1 Praha / Brno, a D 11 Praha / Hradec Králové, 25 km)
- energetická infrastruktura / zásobování elektrickou energií, zásobování plynem, zásobování teplem
- vodní hospodářství / zásobování vodou, odkanalizování území
- telekomunikační a informační infrastruktura a služby, spoje

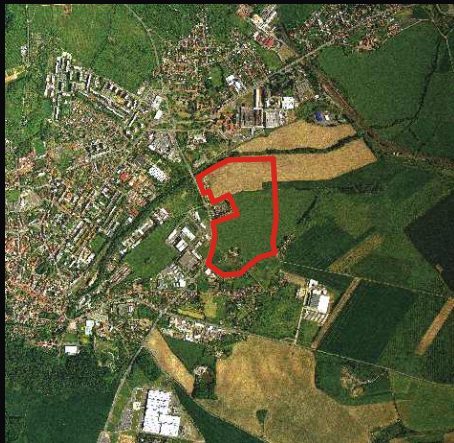


kutná hora

...místo pro vaši investici

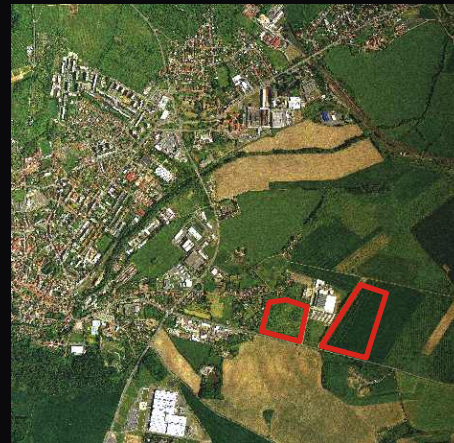
PRŮMYSLOVÉ ZÓNY





Průmyslová zóna Karlov – sever

- rozloha **23 ha**, z toho pozemky ve vlastnictví Města Kutná Hora o výměře 6 ha (cca 26% z celkové plochy)
- průmyslová zóna se nachází v městské části Kutná Hora Karlov
- prostor vymezen silnicí II/126 a železniční tratí Kutná Hora / Zruč nad Sázavou
- přímé dopravní napojení na hlavní komunikaci Praha / Tábor
- technická infrastruktura dostupná při hranici pozemků
- území je rovinné, celistvé, bez trvalých porostů, izolované od městské zástavby
- pozemky se částečně nacházejí v ochranném hygienickém pásmu čistírny odpadních vod Kutná Hora (ochranné pásmo do vzdálenosti 100 m od ČOV)
- v sousedství provozy společnosti Unikom (závody OVO Kutná Hora, Unikom STK, Stavební závod, Auto Unikom), Interdekor, Philips Morris ČR, Stavonel



Průmyslová zóna Karlov – jih

- rozloha **13 ha**, pozemky ve vlastnictví Města Kutná Hora o výměře 7 ha (cca 54% z celkové plochy)
- průmyslová zóna se nachází v městské části Kutná Hora - Karlov
- zóna je součástí širšího rozvojového území, ve kterém jsou umísťovány komerční záměry, služby, logistika
- lokalita je vymezena silnicí III/03321 a II/126
- přímé napojení na komunikaci Kutná Hora / Čáslav / Brno a Praha / Kutná Hora / Tábor
- možnost zavlečkování území
- veškerá technická infrastruktura dostupná v lokalitě
- částečné omezení rozvoje představuje nadzemní vedení VN 110 kV
- průmyslová zóna leží v sousedství areálu firmy Šanda - kovovýroba, která se specializuje na zakázkovou kovovýrobu



Tradice průmyslových odvětví a podpora podnikatelských aktivit je důležitou součástí rozvoje Kutné Hory. **Průmysl** zde zastupují zejména společnost Philip Morris ČR, se svým jediným výrobním areálem v České republice, společnost Foxconn Technology CZ a tradiční podnik ČKD. Město Kutná Hora v souladu se strategickým plánem vytváří podmínky pro doplnění a rozšíření stávajících aktivit. Nabízí k využití dvě průmyslové zóny, s odpovídajícím dopravním napojením a ostatní technickou infrastrukturou.

Kutná Hora je město s dvaceti tisíci obyvateli, ležící ve středních Čechách, v členité krajině a těsné blízkosti Posázaví a Železných hor. Město bylo založeno nad údolím říčky Vrchlice, lemované dnes monumentálním panorama s gotickým chrámem Sv. Barbory a barokní Jezuitskou kolejí. Pro svůj význam byla ve středověku Kutná Hora druhým královským městem po Praze. Svou historií a zachovalou architekturou se celé historické jádro Kutné Hory zasloužilo o zapsání do Seznamu světového dědictví **UNESCO**.

Kutná Hora nežije pouze slavnou minulostí. V současnosti vytváří podmínky pro život v moderním městě na pozadí historických kulís a událostí. Je městem s bohatým celoročním kulturním vyžitím a zázemím pro volnočasové aktivity. Jedním z posledních přínosů pro kulturní vyžití je založení Galerie středočeského kraje **GASK** v Jezuitské koleji. Poloha města s atraktivním přírodním prostředím je výjimečná. Snadná a rychlá dostupnost Kutné Hory z Prahy všemi druhy osobní dopravy jen podtrhuje význam města v regionu.